

## Le mot du Président

2017 a été l'année de la confirmation : Plus de 100 prêts octroyés, engendrant plus de 7,5 M€ de financement bancaire et plus de 320 emplois accompagnés.

Ces bons chiffres sont le fruit d'une professionnalisation de l'association. Avec 401 entrepreneurs accueillis, l'équipe d'Initiative Eure-et-Loir propose un accompagnement complet pour répondre aux attentes des porteurs de projet. Grâce à l'ensemble des acteurs, chambres consulaires, inter-réseaux, partenaires bancaires et experts comptables, les entrepreneurs ont tous les outils pour concrétiser leurs projets. A cela s'ajoutent notre accompagnement technique et notre Club des Parrains qui apportent une vraie solution de soutien aux jeunes entreprises. Cela se concrétise par un taux de pérennité de 93% à 3 ans et 83% à 5 ans.

Ces résultats sont possibles grâce à nos partenaires et en premier lieu le Conseil Régional du Centre-Val de Loire qui pour cette année nous a impulsé une dynamique forte nous permettant ainsi de tisser des coopérations constructives avec l'ensemble des collectivités locales et partenaires privés du département. Merci à vous tous pour votre soutien. Ensemble, construisons l'avenir économique de notre territoire.

**Emmanuel PARAGOT**  
Président d'Initiative Eure-et-Loir

## CHIFFRES CLÉS 2017

**100** nouveaux entrepreneurs accompagnés et financés

**13 704 €**  
Montant du prêt d'honneur moyen par entreprise

**1 370 450 €**  
de prêts d'honneur engagés  
2016 : 1 096 430 €

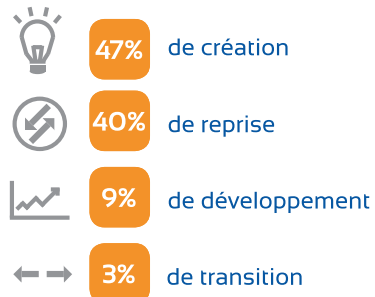
**7 560 492 €**  
de prêts bancaires associés  
2016 : 6 665 888 €

Soit un total de  
**8 930 942 €**  
mobilisés dans  
l'économie du territoire  
2016 : 7 762 318 €

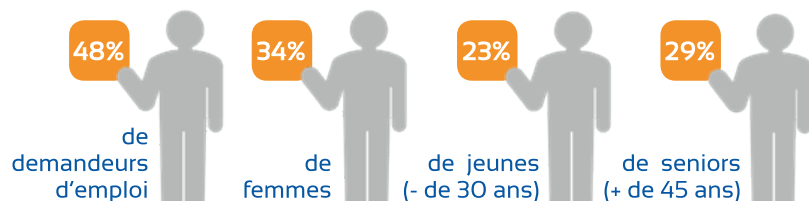
**5,5** effet levier bancaire des prêts d'honneur

Taux de pérennité des entreprises soutenues

**93%** à 3 ans  
**83%** à 5 ans

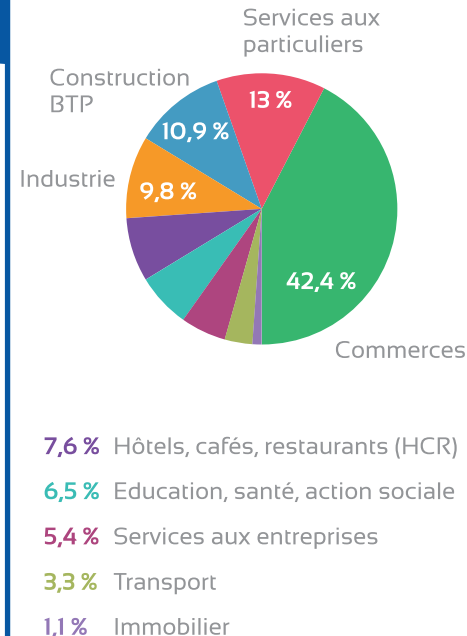


**326**  
emplois directs créés ou maintenus  
2016 : 253



**401** projets accueillis  
**14** comités d'agrément  
8 dossiers présentés en moyenne

## RÉPARTITION PAR SECTEUR D'ACTIVITÉ



## LEUR SOUTIEN PERMET NOTRE ACTION

### Nos PARTENAIRES HISTORIQUES



### LES COLLECTIVITÉS



### Nos PARTENAIRES TECHNIQUES



### Nos PARTENAIRES RÉSEAU



### Nos PARTENAIRES PRIVÉS



**Initiative**  
Un réseau. Un esprit  
eure et loir

11 rue du Cardinal Pie  
28000 CHARTRES

02 37 20 99 99  
contact@initiative-eureetloir.fr

[www.initiative-eureetloir.fr](http://www.initiative-eureetloir.fr)

MEMBRE DE  
**Initiative** france  
**Initiative** centre val de loire

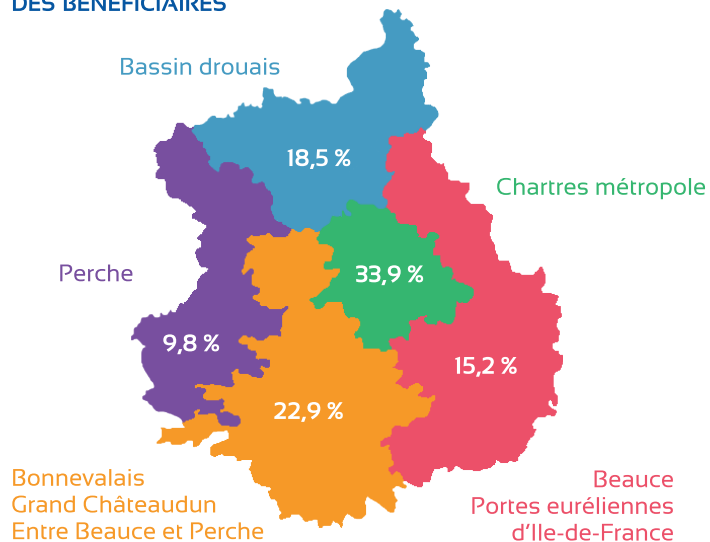
## UNE ANNÉE DE PARTENARIATS...

- Collectivités Territoriales  
Région, Agglomérations, Communautés de Communes, ...
- Chambres consulaires
- Organismes bancaires
- Expert-comptables
- Inter-réseaux  
BGE, Centre Actif, Réseau Entreprendre, ADIE
- Partenaires privés  
Entreprises, Associations...

## ... ET DE DÉPLOIEMENT

- Intervention aux mini-forums des Stages Préalables à l'Installation de la CMA28
- Participation aux Cafés de la création du Crédit Agricole
- Mise en place de Permanences sur les différents territoires
- Tournée des Comptoirs de la création

## RÉPARTITION GÉOGRAPHIQUE DES BÉNÉFICIAIRES



## LA COMMUNICATION

- Outils de communication  
Flyers, site internet, page Facebook, kakémonos, cartes de visite...
- Communication presse  
Conférences de presse, relais des remises de fonds...
- Rendez-vous entrepreneurs  
Petit Déj' au féminin, Club EntrepreneurEs, BGE Club...

## L'ESSENTIEL 2017 DU RÉSEAU INITIATIVE



## LE PARRAINAGE

Depuis mai 2017, la plateforme propose un accompagnement sous forme de parrainage, permettant au nouvel entrepreneur de bénéficier du savoir-faire et du professionnalisme d'un chef d'entreprise, cadre dirigeant, en activité ou non, pendant les premières années de développement de son entreprise.



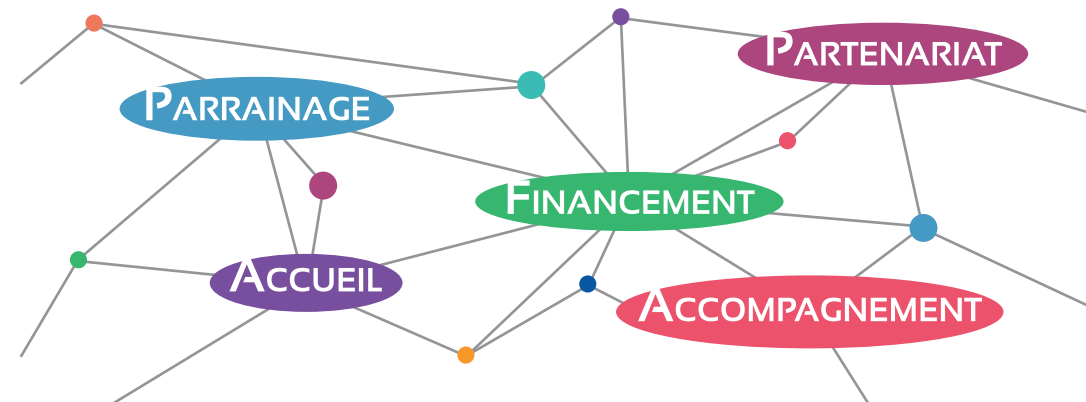
Le parrain ou la marraine épaula, aide face aux difficultés, apporte ses conseils éclairés, soutient sur le plan psychologique l'entrepreneur face à l'ensemble de ses problématiques.

## Quelques chiffres 2017 :

- 30 membres sur tout le territoire
- 4 rencontres du Club
- 1 à 2 nouveaux bénéficiaires parrainés à chaque comité
- 1 semaine nationale
- 7 binômes parrain/filleul



# L'ESSENTIEL 2017



[WWW.INITIATIVE-EUREETLOIR.FR](http://WWW.INITIATIVE-EUREETLOIR.FR)